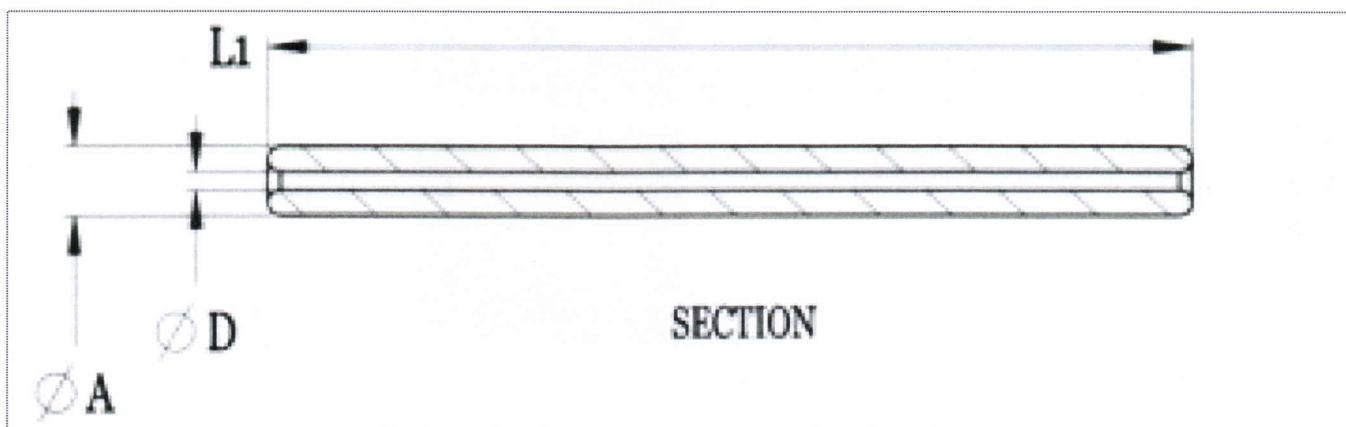




# Präzisions-Drahtführer für automatische Wickelmaschinen

Precise wire guide tubes / winding nozzles for mutli-spindle winding machinery



Best.: Nr.: / Item No.: \_\_\_\_\_

Kunde Ref.: / Clients Ref.: \_\_\_\_\_

Abmessungen / Dimensions :

Durchmesser / Diameter A : \_\_\_\_\_ mm

Bohrung / Bore size D : \_\_\_\_\_ mm

Länge / Length L1 : \_\_\_\_\_ mm

Auswahl des Härtegrades / Please selcet hardness

- Standard ~ 66 HRC
- Soft ~ 40 HRC (wie rostfreier Stahl / like stainless steel)
- MPS ~ 68 HRC (Radien hart, Mittelteil weich / tips hard with soft spot in the middle)
- BRT ~ 68 HRC (Glashart, brüchig / brittle hard )
- EDC ~ 2500 HV (beschichtet, diamanthart / Euro Diamond Coated)

Radien am Ein- und Auslauf sind hochglanzpoliert verrundet / tube radii mirror finish polished

Toleranzen / Tolerances

Durchmesser / Diameter A +0,0 – 0,025 mm

Länge / Length L1 ± 0,10 mm

Bohrung / Bore D ± 0,05 mm